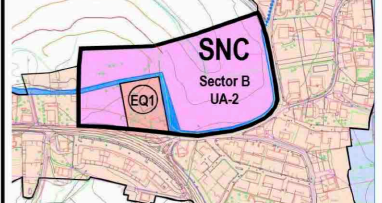


El ámbito del Plan parcial no está incluido en las Unidades Ambientales ni afectado por el PORN; tampoco por los LICs señalados en la Red Ecológica Europea Natura 2000.

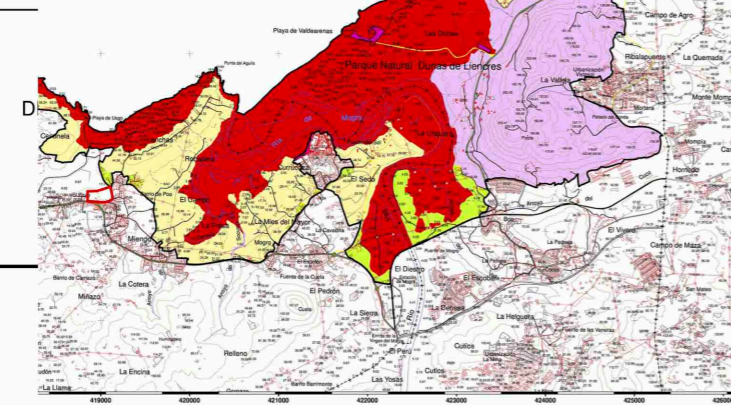
El Paisaje del Sector consiste básicamente en una extensa pradera en su parte este y, al oeste, una parcela o jardín privado que tiene en su borde exterior norte una pequeña plantación de eucaliptos.

Por tanto, no existe ninguna afectación por riesgos ambientales en el ámbito del presente Plan Parcial.

PARAMETROS URBANÍSTICOS
Sector B_ Unidad UA.2_Sector Palacio El Somo, Miengo (Cantabria)
Ordenanza O2
Suelo Urbano No Consolidado
SUPERFICIE TOTAL: 34.901 m²




GOBIERNO DE CANTABRIA
CONSEJERÍA DE GANADERÍA, PESCA Y DESARROLLO RURAL
DIRECCIÓN GENERAL DE MONTES Y CONSERVACIÓN DE LA NATURALEZA



PLAN DE ORDENACIÓN DE LOS RECURSOS NATURALES DE LAS DUNAS DE LIENCRES, ESTUARIO DEL PAS Y COSTA QUEBRADA

LEYENDA:

- MUY BAJO
- BAJO
- MEDIO
- ALTO
- MUY ALTO
- LÍMITE PORN_liencres_orden_gan_51_2012

LEYENDA:

- ACANTILLADOS
- CAMPAÑA EN LADERA
- CAMPAÑA EN ZONAS SEMILLANAS
- CAMPAÑA SOBRE TERRAZAS Y ALUVIONES
- CURSOS FLUVIALES Y VEGETACIÓN ASOCIADA
- ESTUARIOS
- ISLAS
- LADERAS COLINDANTES A SUELOS URBANOS CON POBLAMIENTO DISPERSO
- MONTE TOLIO (LA PICOTA)
- PLAYAS
- SISTEMAS DUNARES
- ZONAS SEMILLANAS COLINDANTES A SUELO URBANO CON POBLAMIENTO DISPERSO
- LÍMITE DEL PORN_liencres_orden_gan_51_2012

Nº PLANO:
25

DESIGNACIÓN:
UNIDADES AMBIENTALES

ESCALA GRÁFICA

FECHA:
MAYO 2013

FUENTE:
Elaboración propia a partir de la cartografía BTA05 2010. Base Topográfica Armonizada a escala 1:5000, restitución fotogramétrica del vuelo del PNOA 2007.

DOCUMENTO DE TRÁMITACIÓN AMBIENTAL DEL PLAN PARCIAL

EVALUACIÓN AMBIENTAL ESTRATÉGICA

SECTOR B-UA.2_PALACIO EL SOMO/MIENGO. CANTABRIA
SUNC_Suelo Urbano No Consolidado_Ordenanza O2_PGOU Ayto. Miengo

EAE.IA.05

Escala Gráfica/ JULIO 2018
0 5m 10m 15m 20m 30m 35m 40m 45m 50m

Plano de UNIDADES AMBIENTALES

Propiedad + Promotor:
ARTECLIO, SL

Arquitectos: DIEGO DIEZ ARQUITECTOS, SL
C.Sanchidrián, 31_28224_Pozuelo de Alarcón_Madrid_Tfo:913527118

DIEGO DIEZ ARQUITECTOS, SL