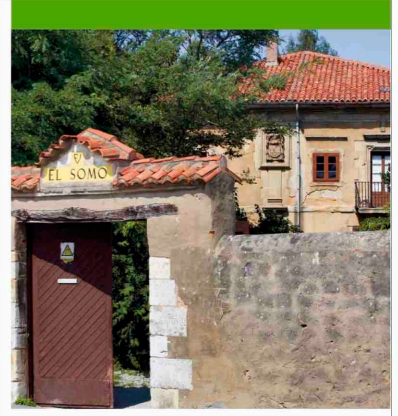


CUENCAS HIDROGRÁFICAS

	Subcuenca de Liencres		Mar Cantábrico
	Subcuenca del Arroyo de Dehesa		Cuenca del Pas
	Subcuenca del Arroyo de Socueva		Cuenca del Otero
	Subcuenca del Arroyo del Cuco		Cuenca de Usgo
	Subcuenca del Arroyo del Valle		Cuenca del Saja
	Subcuenca del Arroyo Veneras		Cuenca de la Bahía de Santander
	Subcuenca del Palacate		Zona costera 1
			Zona costera 2
			Zona Costera 3
			Zona costera 4



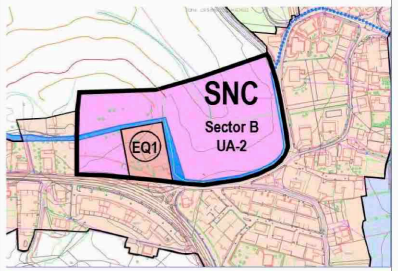
Hidrología
La hidrología del municipio está dominada por las cuencas del Pas y de la Saja - Besaya. Son ríos de escasa longitud y superficie, con cuencas de fuerte desnivel y marcado carácter torrencial, muy erosivos en su curso alto, acarreado gran cantidad de materiales que posteriormente sedimentan en el curso bajo y desembocadura, donde tienden a abrirse formando rías y estuarios. El régimen de ambos ríos es de tipo pluvial oceánico con máximos invernales. Aunque son ríos caudalosos, presentan en verano una fuerte estacionalidad más característica del ambiente mediterráneo, consecuencia del descenso en las precipitaciones.

Estos ríos, sensiblemente alejados del ámbito del Plan Parcial, con cuencas relativamente pequeñas, producen inundaciones que no afectan a las zonas habitadas en lo que corresponde al municipio de Miengo y donde además, por la amplitud de sus cauces se producen fenómenos de inundación muy controlados. Más adelante se analiza en el apartado de riesgos.

El resto de cauces de agua recogen cuencas de muy escasa superficie, del orden de 0,1 km² y por tanto sus caudales son pequeños y no generan riesgos de inundaciones en su entorno que puedan tener efectos significativos, salvo en su acometida a las Rías del Pas o del Saja, donde sus tramos últimos son susceptibles de inundación por el efecto de las Rías, pero estas zonas están incluidas en las TS00 de las mismas. Ninguno de estos cauces discurre cercano al ámbito del Plan Parcial.

Estos aspectos se han recogido del informe de la Confederación Hidrográfica de 20 de octubre de 2010 incluido en el Plan General de Miengo, donde se concreta de forma clara y precisa los aspectos significativos a considerar para los cauces públicos y los puntos donde pudiera existir alguna interacción con los nuevos desarrollos del plan o con lo que ya existe.

CONCLUSIONES: La zona de estudio se encuentra ubicada en su totalidad en la CUENCA HIDROGRÁFICA DE USGO, en la UNIDAD HIDROEOLÓGICA denominada SUBSISTEMA 4B (Unidad de Camillas), y no cuenta con ningún curso fluvial ni cauces de agua próximos. Por tanto, **no existe ninguna afectación por riesgo de inundación en el ámbito del presente Plan Parcial**



PARAMETROS URBANÍSTICOS
Sector B_Unidad UA.2_Sector Palacio El Somo, Miengo (Cantabria)
Ordenanza O2
Suelo Urbano No Consolidado
SUPERFICIE TOTAL: 34.901 m²

DOCUMENTO DE TRAMITACIÓN AMBIENTAL DEL PLAN PARCIAL

EVALUACIÓN AMBIENTAL ESTRATÉGICA

SECTOR B-UA.2_PALACIO EL SOMO/MIENGO, CANTABRIA
SUNC_Suelo Urbano No Consolidado_Ordenanza O2_PGOU Ayto. Miengo

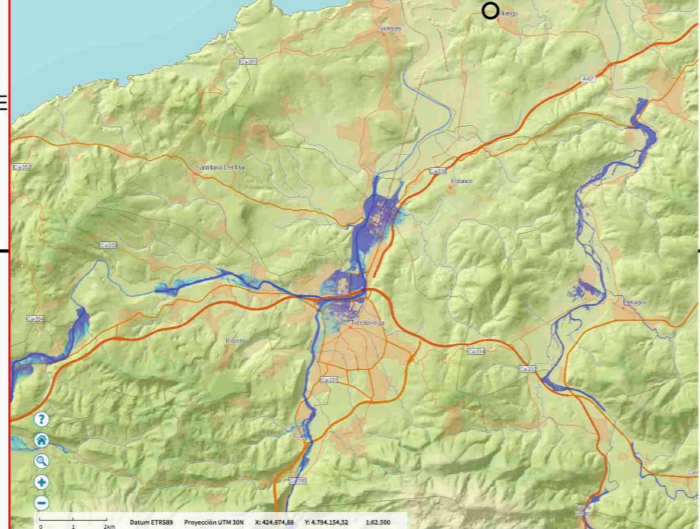
EAE.IA. Evaluación Ambiental Estratégica. Planos Inventario Ambiental

EAE.IA.02

Escala Gráfica/ JULIO 2018
0 5m 10m 15m 20m 25m 30m 35m 40m 45m 50m

Plano de CUENCAS HIDROGRÁFICAS INUNDABILIDAD
Propiedad + Promotor:
ARTECLIO, SL

GOBIERNO DE CANTABRIA
CONSEJERÍA DE GANADERÍA, PESCA Y DESARROLLO RURAL
DIRECCIÓN GENERAL DE MONTES Y CONSERVACIÓN DE LA NATURALEZA



LEYENDA:

- LÍMITE PORN_Liencres_orden_gan_51_2012
- Límite del área de referencia del PORN

Nº PLANO: **3**

DESIGNACIÓN: CUENCAS HIDROGRÁFICAS

ESCALA GRÁFICA: FECHA: MAYO 2013

FUENTE: Elaboración propia a partir de la cartografía digital de Cantabria. BTA05 2010. Base Topográfica Armonizada a escala 1:5000, restitución fotogramétrica del vuelo del PNOA 2007.

MAPA INUNDABILIDAD