

ALINEACIONES EN SUELO URBANO:

- ALINEACIONES DE PARCELA EN SUELO URBANO
- LÍNEA DE EDIFICACIÓN (RETRANQUEO DE PARCELA)
- RASANTES EN SUELO URBANO CONSOL. Y NO CONSOL. (EN S. CONS. SON LAS EXISTENTES)
- ITINERARIOS PEATONALES ACCESIBLES:

LEYENDA DE SISTEMAS GENERALES Y LOCALES:

- SGZV - SISTEMA GENERAL DE ESPACIO LIBRE PÚBLICO (ZONA VERDE)
- SLZV - SISTEMA LOCAL DE ESPACIOS LIBRES
- SGE - SISTEMA GENERAL DE EQUIPAMIENTO
- SLE - SISTEMA LOCAL DE EQUIPAMIENTO EN SUELO URBANO
- SPN - SIST. GENERAL DE PROT. NATURALEZA EN SUELO URBANIZABLE DELIMITADO (T1 a T4)
- SPN-L - SISTEMA LOCAL DE PROT. NATURALEZA EN S. URBANO NO CONSOLIDADO Y URBANIZ. DELIMITADO.

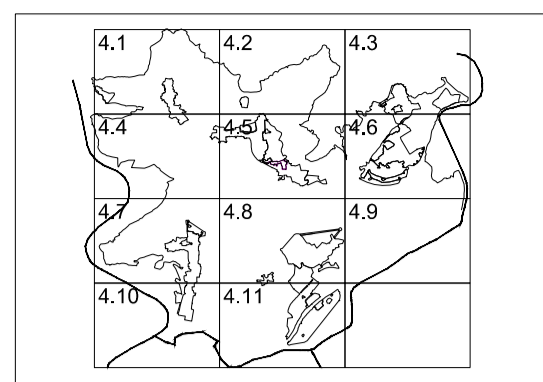
LOS SISTEMAS EN SUELO URBANIZABLE SON ORIENTATIVOS Y LAS ALINEACIONES Y RASANTES SE DEFINEN EN EL PLAN PARCIAL

RESTOS ARQUEOLÓGICOS Y EDIFICIOS DE VALOR:

- RESTOS ARQUEOLÓGICOS
- EDIFICIOS DE VALOR ARQUITECTÓNICO, TRADICIONAL O AMBIENTAL

PLAN GENERAL DE ORDENACIÓN URBANA DE MIENGO
 PROMUEVE: EXCMO. AYUNTAMIENTO DE MIENGO

PLANO: ORDENACIÓN GENERAL. ALINEACIONES Y RASANTES. CATÁLOGO. ESCALA 1:2.500
 REDACCIÓN: ANGEL IBÁÑEZ CEBRA (Septiembre 2015) PG - Plano 4.1



CALIFICACIÓN DEL SUELO URBANO Y URBANIZABLE. ORDENANZAS DE APLICACIÓN.

NOTA: LAS PRESENTES ORDENANZAS SE ENCUENTRAN GRAFIADAS EN EL PLANO 6

01A - SUELO URBANO CONSOLIDADO DE LOS CASCOS HISTÓRICOS.	01A
01B - SUELO URBANO DE BAJA DENSIDAD.	01B
01C - SUELO URBANO CONSOLIDADO PARA EDIFICACIÓN RESIDENCIAL DE PROMOCIÓN PÚBLICA	01C
01D - SUELO URBANO CONSOLIDADO DEL BORDE NOROESTE DE MIOGRO	01D
PE - PLAN ESPECIAL EN SUELO URBANO CONSOLIDADO AMBITO DEL PLAN ESPECIAL	PE
02 - SUELO URBANO NO CONSOLIDADO RESIDENCIAL (UNIDADES DE ACTUACIÓN UA-1 Y UA-2)	02
03 - SUELO URBANIZABLE DELIMITADO RESIDENCIAL (SECTORES S1, S4, S5, S6, S7A, S7B, S7C Y S8)	03
04 - SUELO URBANIZABLE DELIMITADO ACT. I+D, TERCARIO (SECTOR S2)	04
05 - SUELO URBANO CONSOLIDADO ACT. ECONÓMICAS (ÁREA DE ACT. ECONÓMICAS EN CUENCA)	05
06 - SUELO URBANIZABLE DELIMITADO ACT. ECONÓMICAS (SECTOR S3)	06
07 - SISTEMAS GENERALES DE PROT. DE LA NATURALEZA, ESPACIOS LIBRES (Z. VERDES) Y EQUIPAMIENTO PÚBLICO Y PORTUARIOS	07
08 - SISTEMAS GENERALES AEROPORTUARIOS, VARIOS Y PORTUARIOS	08
09 - ORDENANZA PARA EL ANTERIOR PP CUCHÍA DE SUELO URBANO CONSOLIDADO	09

ORDENANZA 7.
 Relación de los sistemas generales adscritos a los sectores del suelo urbanizable:
 07A. Sistemas de Protección o Integración con la naturaleza, compuestos por:
 07A-1. Es el SGN "Valle Verde" compuesto por cuatro tramos (SPN-11, SPN-12, SPN-13 y SPN-14).
 07A-2. Es el ECA "Parque de la Naturaleza de Gomaz - Barreña".
 07B. Sistemas generales de espacios libres públicos (zonas verdes).
 07B-1. Es el ECA "Espacio libre público (zona verde) en Miengo".
 07C. Sistemas generales de equipamiento comunitario.
 07C-1. Es el ECA "Equipamiento público en Miengo".
 07D. Sistemas generales para aparcamiento.
 07D-1. Es el SGN "Aparcamiento en la playa de Ugo, en Miengo".
 07D-2. Es el SGN "Aparcamiento en Miengo".
 07E. Sistemas generales varios.
 07E-1. Es el SGN "Sistema General Vario en Gomaz".
 07F. Sistemas generales para actuaciones supramunicipales.
 07F-1. Es el ECA "Zona para ampliación del golf en el Abra del Pas".

LÍNEAS DE DOMINIO PÚBLICO MARÍTIMO TERRESTRE Y ZONA DE SERVIDUMBRE DE PROTECCIÓN ESTABLECIDA POR LA LEY 22/1988, DE COSTAS.

