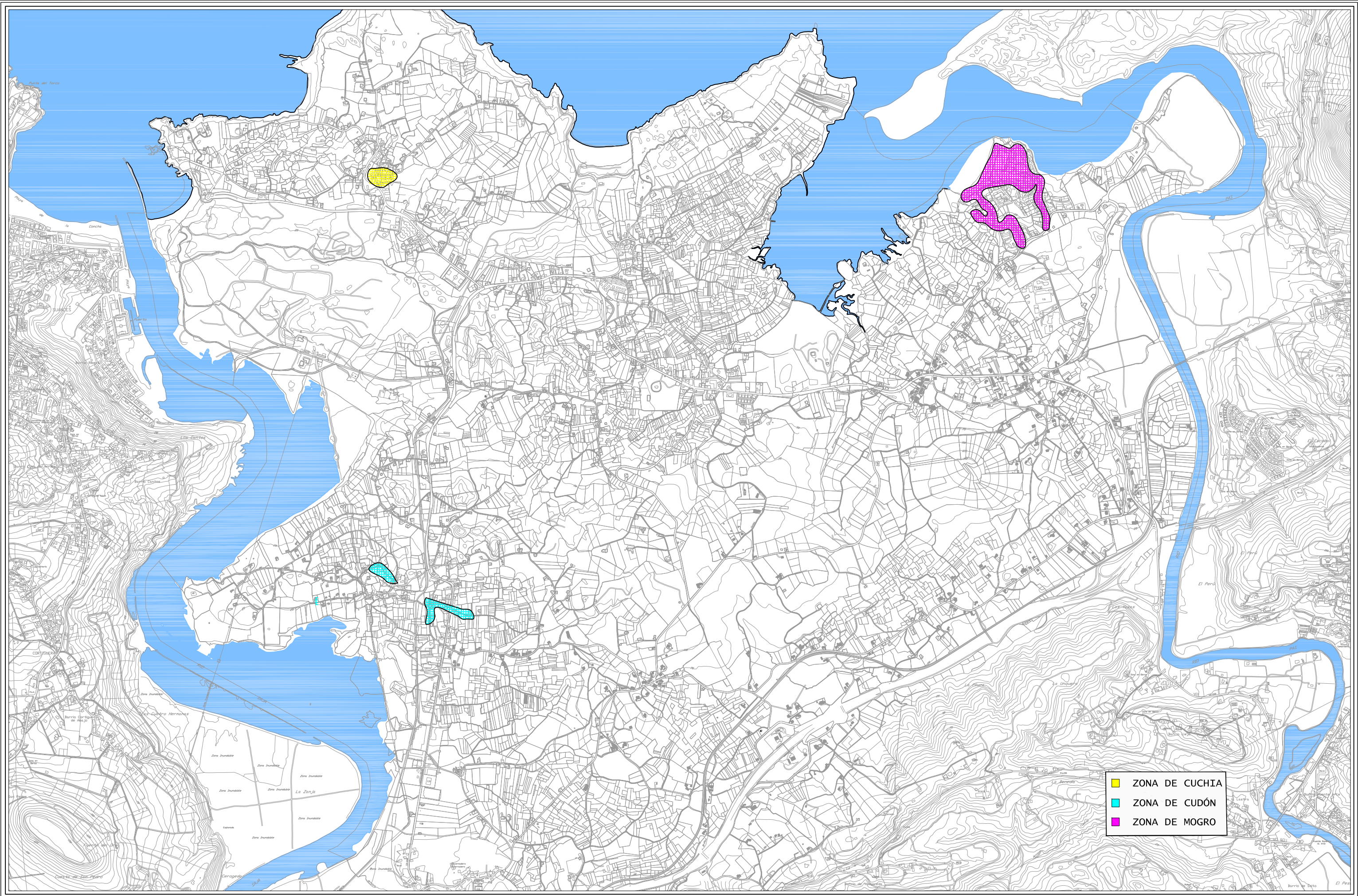




RENOVACIÓN DEL ALUMBRADO PÚBLICO A TECNOLOGÍA LED FASE III  
EN EL TÉRMINO MUNICIPAL DE MIENGO.

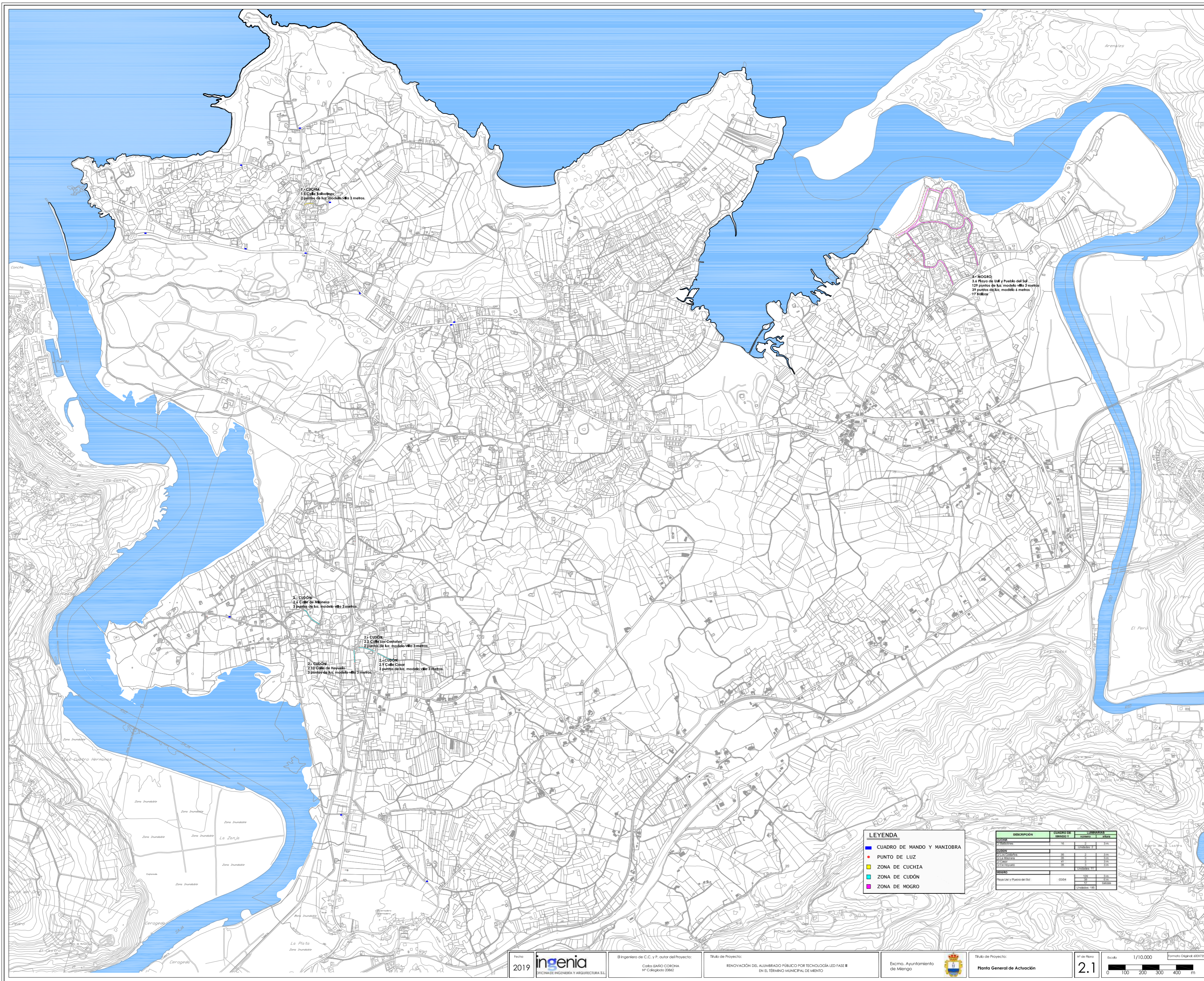
DOCUMENTO N° 2:

**PLANOS REPRESENTATIVOS.**



- ZONA DE CUCHIA
- ZONA DE CUDÓN
- ZONA DE MOGRO





1- CUCHITA  
1.5 Calle San Mateo  
2 puntos de luz, modelo V80 3 metros

3- MOGRO  
3.4 Plaza de San y Puerto del Sol  
129 puntos de luz, modelo V80 3 metros  
18 puntos de luz, modelo 4 metros  
17 postes

2- CUDÓN  
2.1 Calle de Madero  
3 puntos de luz, modelo V80 3 metros

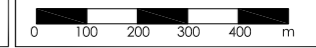
2- CUDÓN  
2.2 Calle San Cristóbal  
2 puntos de luz, modelo V80 3 metros

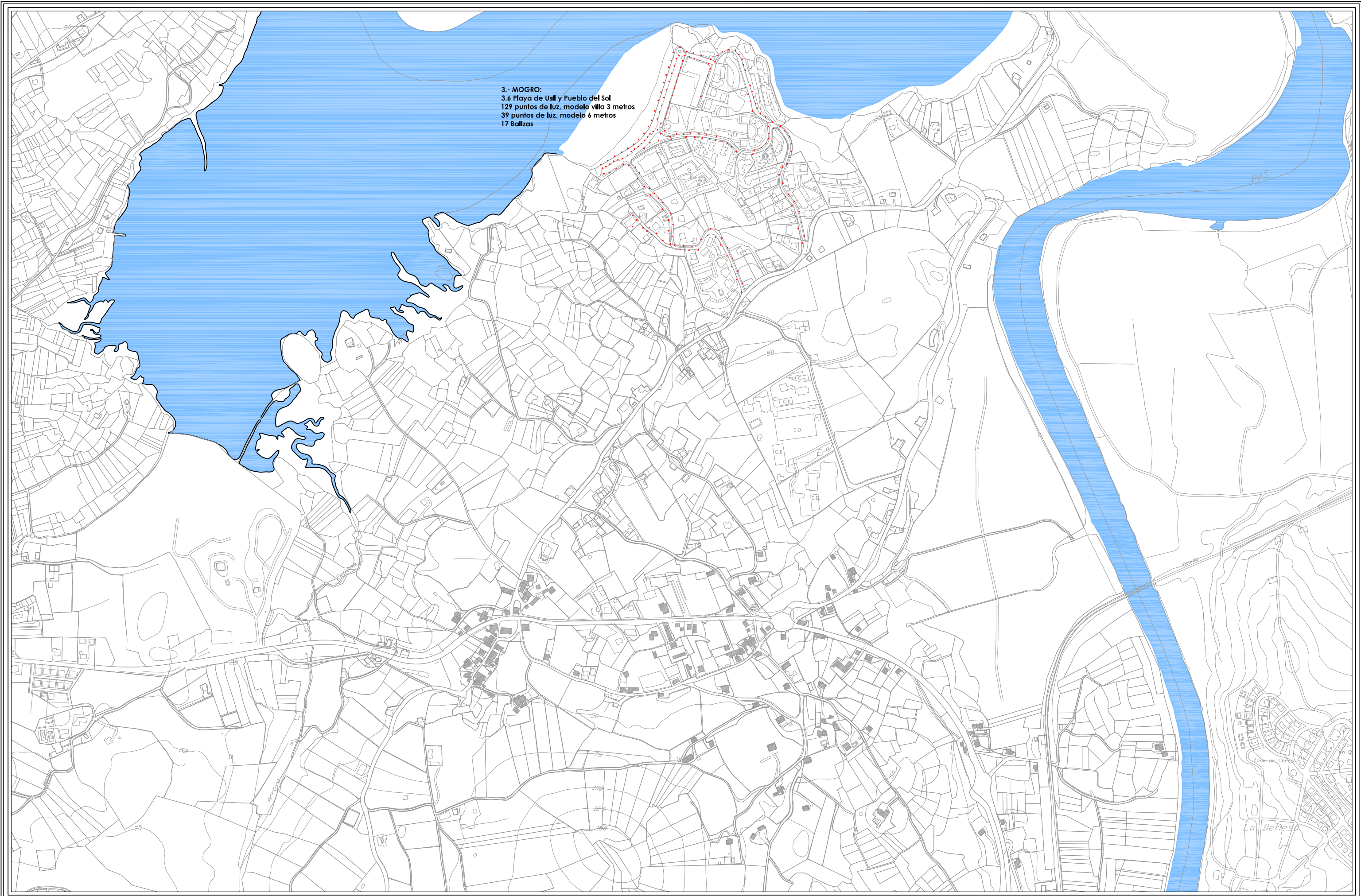
2- CUDÓN  
2.10 Calle de Hoyos  
3 puntos de luz, modelo V80 3 metros

1- CUDÓN  
1.3 Calle Cruz  
4 puntos de luz, modelo V80 3 metros

- LEYENDA**
- CUADRO DE MANDO Y MANTOBRA
  - PUNTO DE LUZ
  - ZONA DE CUCHITA
  - ZONA DE CUDÓN
  - ZONA DE MOGRO

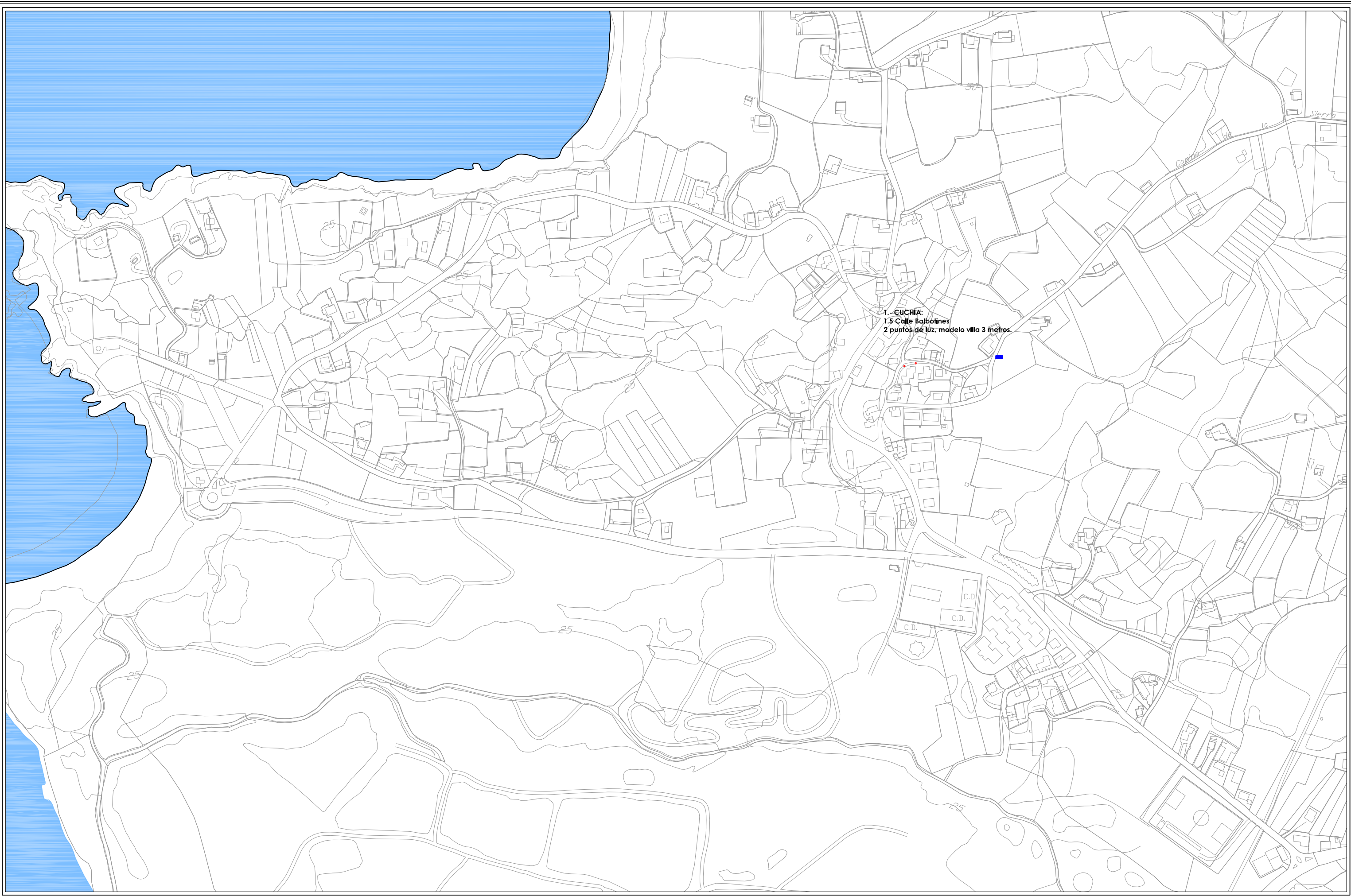
DESCRIPCIÓN	CANTIDAD	VALOR UNITARIO	TOTAL
CUADRO DE MANDO Y MANTOBRA	1	100	100
PUNTO DE LUZ	150	10	1500
ZONA DE CUCHITA	1	100	100
ZONA DE CUDÓN	1	100	100
ZONA DE MOGRO	1	100	100
Poste de Alumbrado	100	10	1000
<b>TOTAL</b>			<b>3700</b>

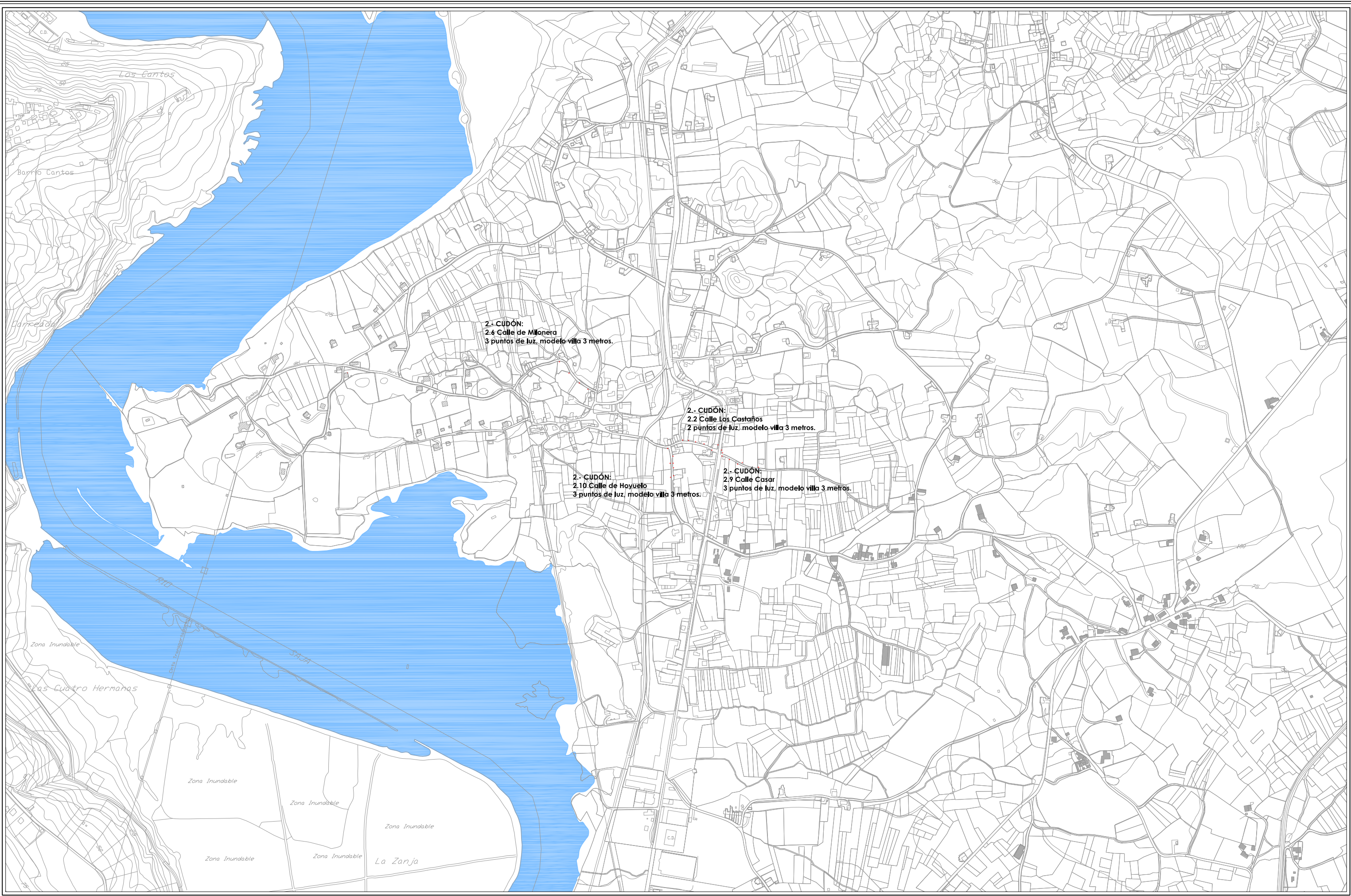




3.- MOGRO:  
 3.6 Playa de Usll y Pueblo del Sol  
 129 puntos de luz, modelo villa 3 metros  
 39 puntos de luz, modelo 6 metros  
 17 Balizas







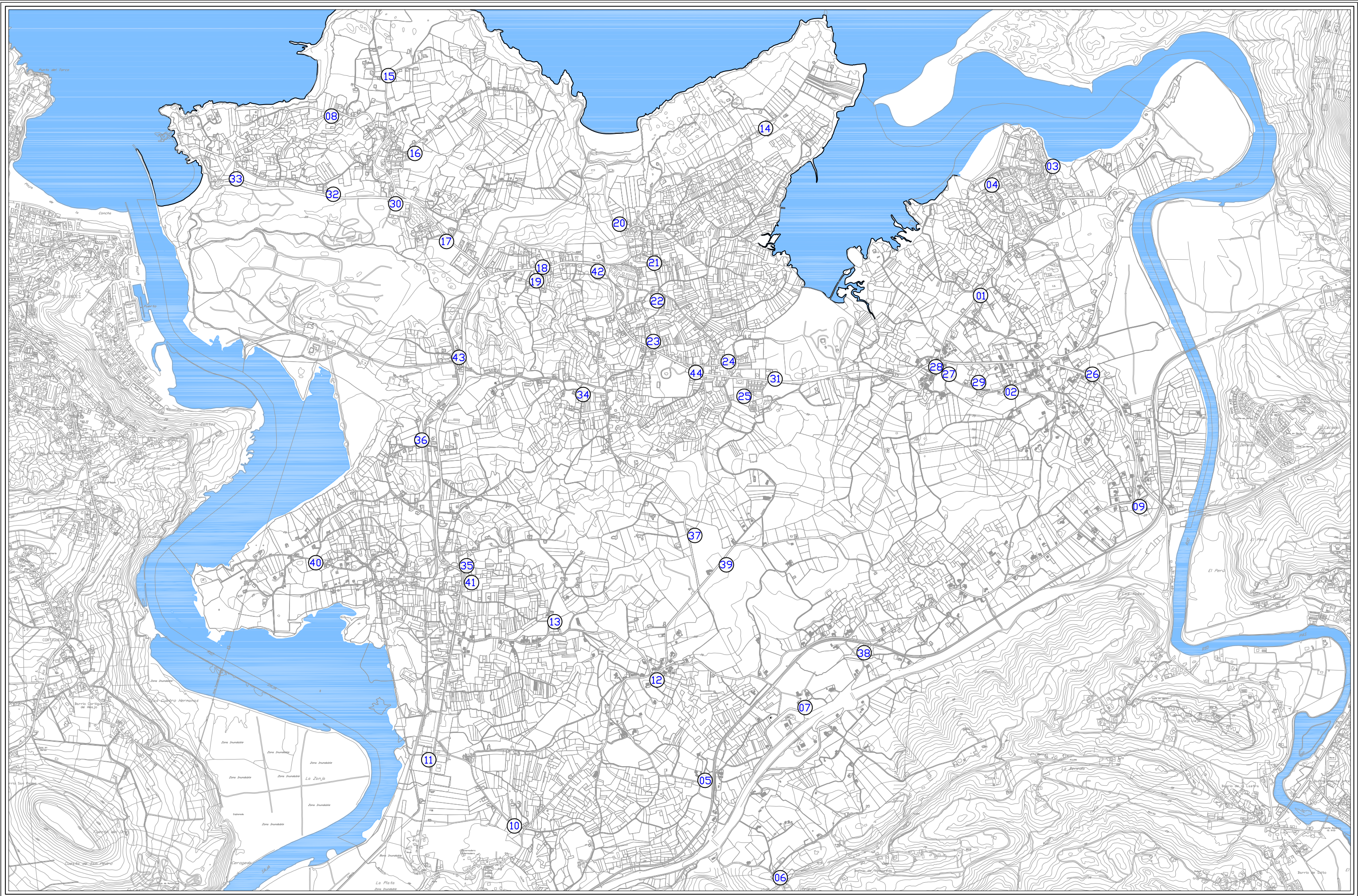
2.- CUDÓN:  
2.4 Calle de Milonera  
3 puntos de luz, modelo villa 3 metros.

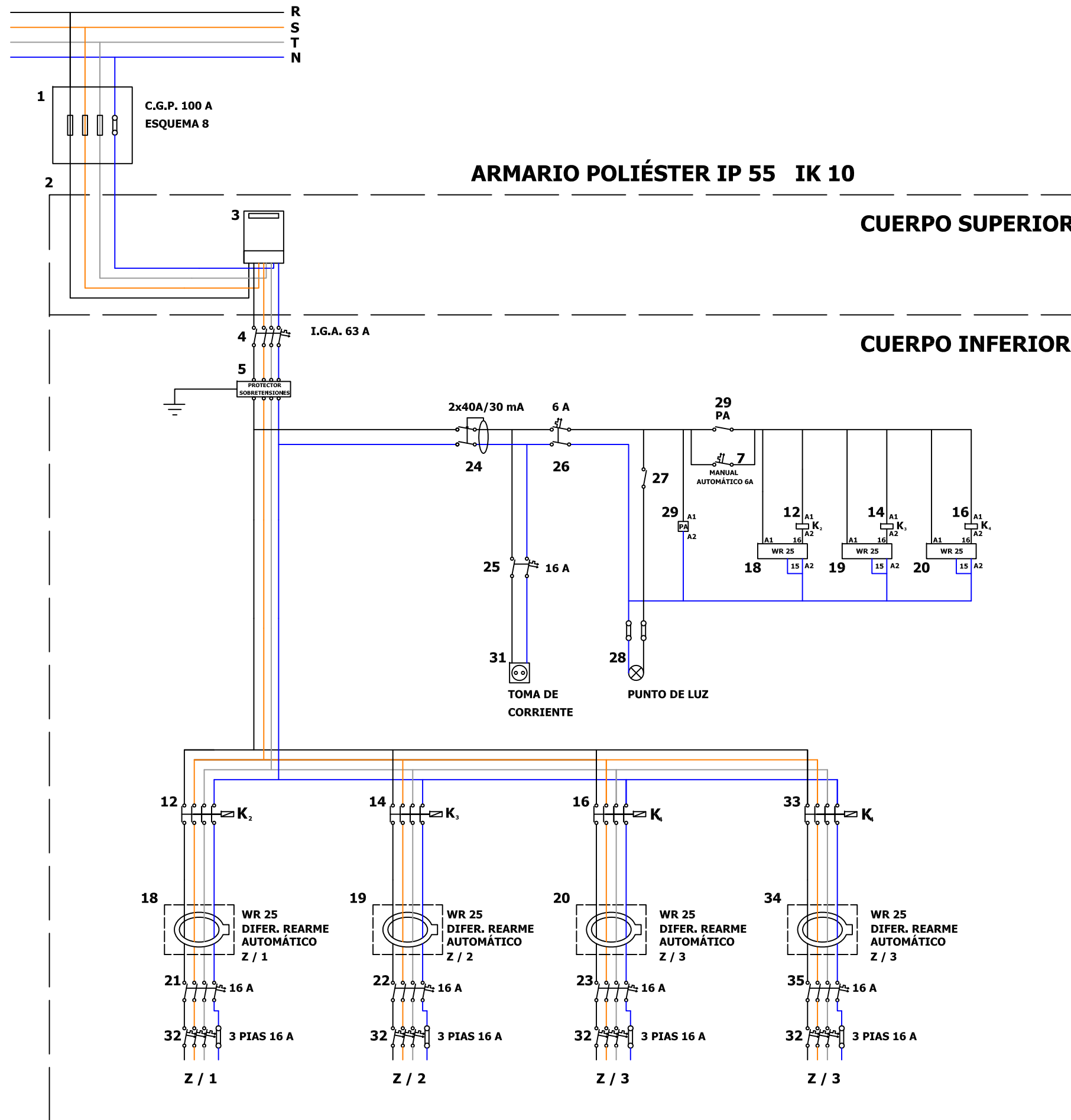
2.- CUDÓN:  
2.2 Calle Los Castaños  
2 puntos de luz, modelo villa 3 metros.

2.- CUDÓN:  
2.10 Calle de Hoyuelo  
3 puntos de luz, modelo villa 3 metros.

2.- CUDÓN:  
2.9 Calle Casar  
3 puntos de luz, modelo villa 3 metros.







### LEYENDA

- 1 - Caja General de Protección
- 2 - Armario Estanco Poliester
- 3 - Equipo de Medida
- 4 - Interruptor General Automático
- 5 - Protector Sobretensiones
- 6 - Contactor general
- 7 - Interruptor manual - Automático
- 12 - 14 -16-33 - Contactor por cada Circuito de Salida
- 18 - 19 -20-34 - Diferencial de rearme automático por Circuito
- 21 - 22 -23-35 - Protección Magnetotérmica por Circuito
- 24 - Protección Diferencial Línea de Mando
- 25 - Protección Magnetotérmica Toma de Corrientes en Cuadro
- 26 - Protección Magnetotérmica Línea de Mando
- 27 - Interruptor Punto de Alumbrado Cuadro
- 28 - Punto de Luz en Cuadro
- 29 - Programador Astronómico
- 31 - Toma de corriente en cuadro
- 32 - Pequeño Interruptor automático monofásico